

УТВЕРЖДАЮ
Глава Новосельского сельского поселения
Новокубанского района

Л.И.Кулаксузов

«22» октября 2024 г.



АКТ

обследования зеленых насаждений на вынужденное уничтожение или повреждение зеленых насаждений связанных с санитарной рубкой, омолаживающей или формовочной обрезкой на территории Новосельского сельского поселения Новокубанского района

№ 5

от "22" октября 2024 года

По заявлению № _____ от _____ г. от _____
фактический адрес: РФ, Краснодарский край, Новокубанский район, п. Глубокий, ул. Школьная, д. 11А.

Новосельское сельское поселение, п.Глубокий, общественная территория)

проведено обследование земельного участка, расположенного, (адрес, месторасположение)

Настоящий акт составлен мной, ведущим специалистом Новосельского сельского поселения Новокубанского района, членом комиссии Шамакиной Софьей Алексеевной, в том, что в результате комиссионного обследования в составе:

Кулаксузов Леонид Иосифович	-	Глава Новосельского сельского поселения Новокубанского района, председатель Комиссии
Кудашина Светлана Владимировна	-	Заместитель главы администрации Новосельского сельского поселения Новокубанского района, заместитель председателя Комиссии
Члены Комиссии:		
Иванова Валентина Николаевна	-	Специалист Лесного хозяйства (по согласованию);
Шамакина Софья Алексеевна	-	Ведущий специалист администрации Новосельского сельского поселения Новокубанского района
Копач Елена Александровна	-	Главный специалист администрации Новосельского сельского поселения Новокубанского района
Ачоян Елена Сергеевна	-	Депутат Совета Новосельского сельского поселения Новокубанского района (по согласованию)

О состоянии многолетних зеленых насаждений на общественной территории по п.Глубокий, приняты следующие решения:

Номер на подервной съемке № п/п	Номер дерева согласно плану зеленых насаждений планируемых к сносу	Порода вид зеленых насаждений	Диаметр ствола (для деревьев в на высоте 1,3 м) см	Возраст кустарников, живых изгородей цветников - лет	Характеристика состояния зеленых насаждений	Заключение (вырубить, пересадить, сохранить)	Примечание
1	1	Софора японская			Стволовая гниль, усыхание ветвей, не удовлет-ное	Аварийная вырубка (снос)	
2	2	Софора японская			Усыхание веток, не удовлет-ное	Аварийная вырубка (снос)	Расположение вблизи линий электропередач
3	3	Софора японская			Усыхание ветвей, удовлет-ное	Обрезка сухих ветвей	ул.Школьная, вдоль тротуара напротив гостиницы
4	4	Софора японская			Усыхание ветвей, удовлет-ное	Обрезка сухих ветвей	ул.Школьная, вдоль тротуара напротив гостиницы
5	5	Софора японская			Усыхание ветвей, удовлет-ное	Обрезка сухих ветвей	ул.Школьная, вдоль тротуара напротив гостиницы
6	6	Софора японская			Усыхание ветвей, удовлет-ное	Обрезка сухих ветвей	ул.Школьная, вдоль тротуара напротив гостиницы

7	7	Софора японская			Усыхание ветвей, удовлетворенное	Обрезка сухих ветвей	ул.Школьная, вдоль тротуара напротив гостиницы
8	8	Софора японская			Усыхание ветвей, удовлетворенное	Обрезка сухих ветвей	ул.Школьная, вдоль тротуара напротив гостиницы
9	9	Софора японская			Усыхание ветвей, удовлетворенное	Обрезка сухих ветвей	ул.Школьная, вдоль тротуара напротив гостиницы
10	10	Софора японская			Усыхание ветвей, удовлетворенное	Обрезка сухих ветвей	ул.Школьная, вдоль тротуара напротив гостиницы
11	11	Береза			Полное усыхание, не удовлетворенное	Аварийная вырубка (снос)	Территория парка п. Глубокий
12	12	Береза			Полное усыхание, не удовлетворенное	Аварийная вырубка (снос)	Территория парка п. Глубокий

Заключение: выдать порубочный билет заявителю на вырубку.
(выдать/не выдать)

Фотоматериалы прилагаются на _____ листах.

Кулаксузов Л.И.

Кудашина С.В.

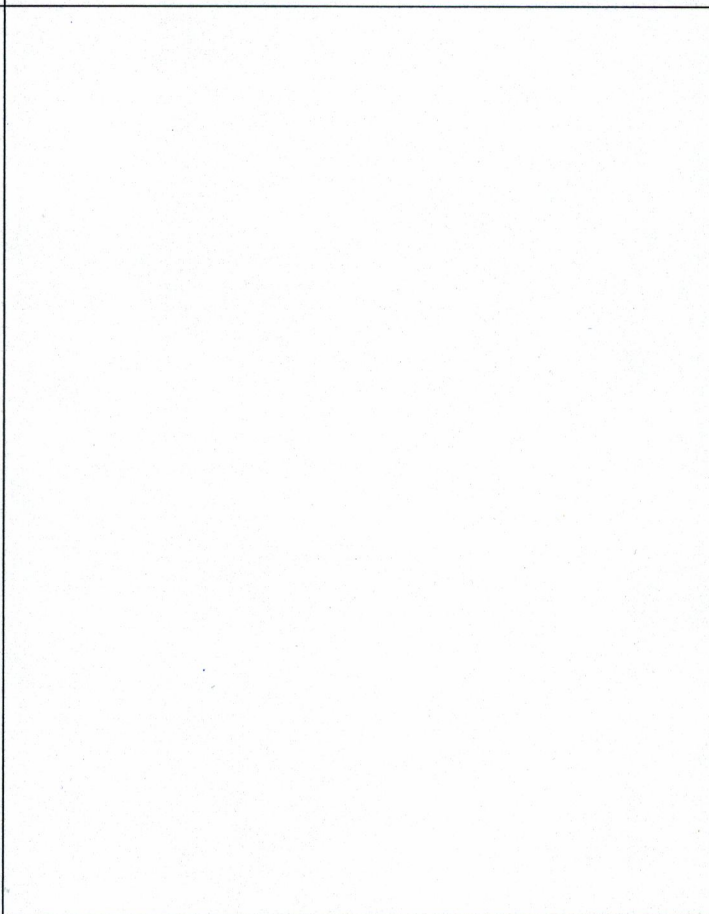
Шамакина С.А.

Иванова В.Н.

Копач Е.А.

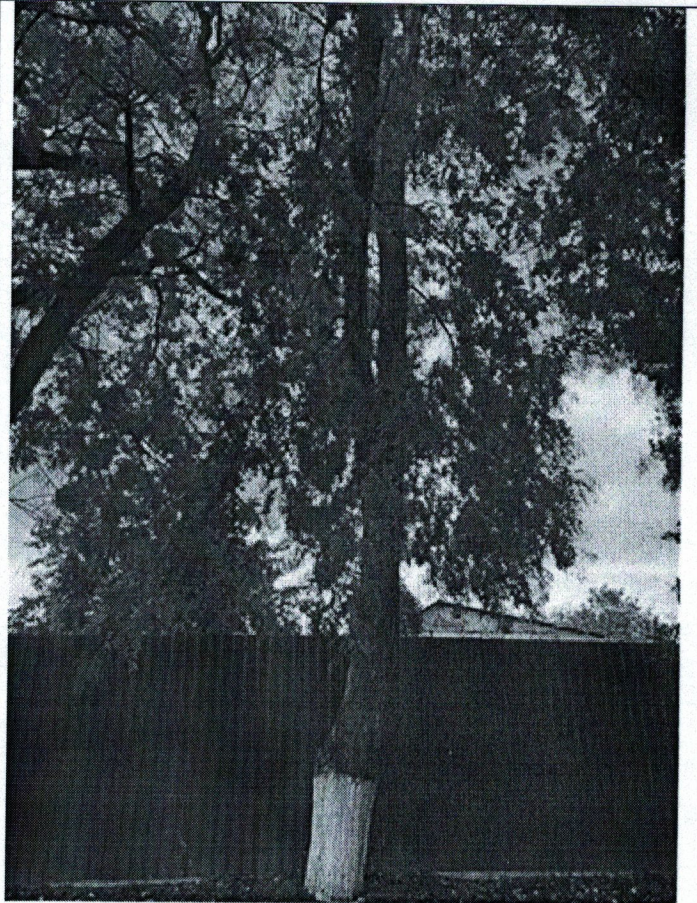
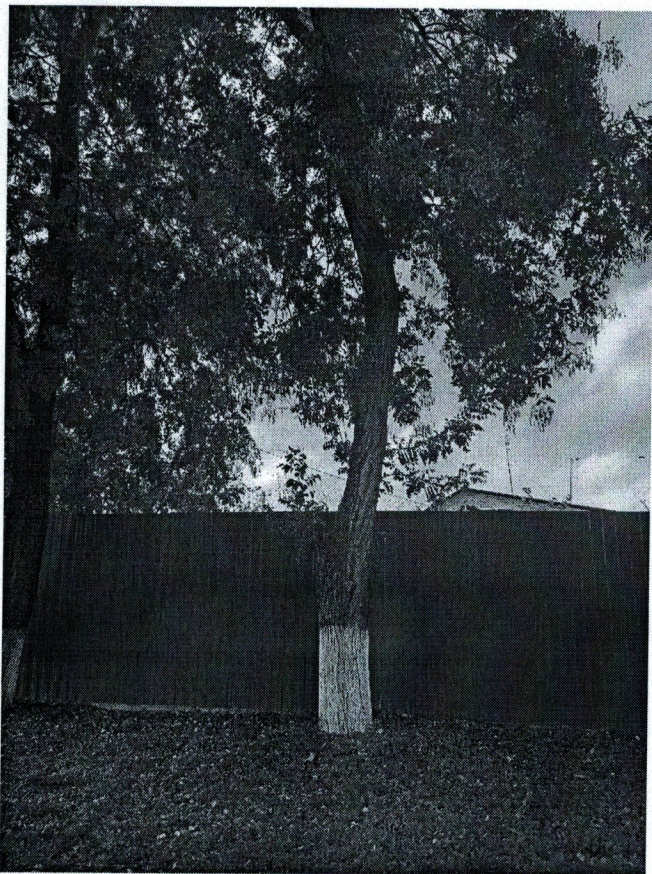
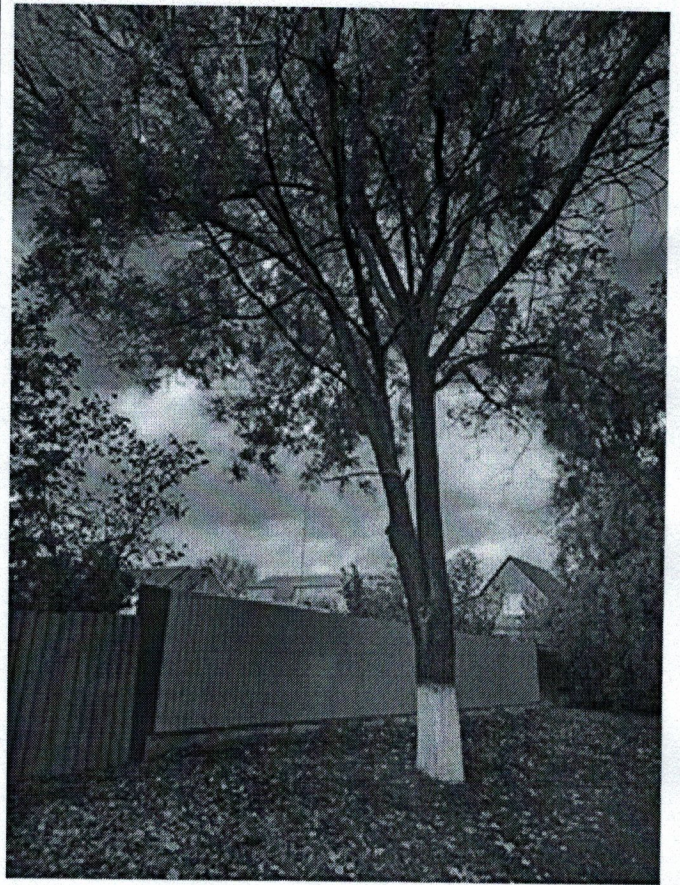
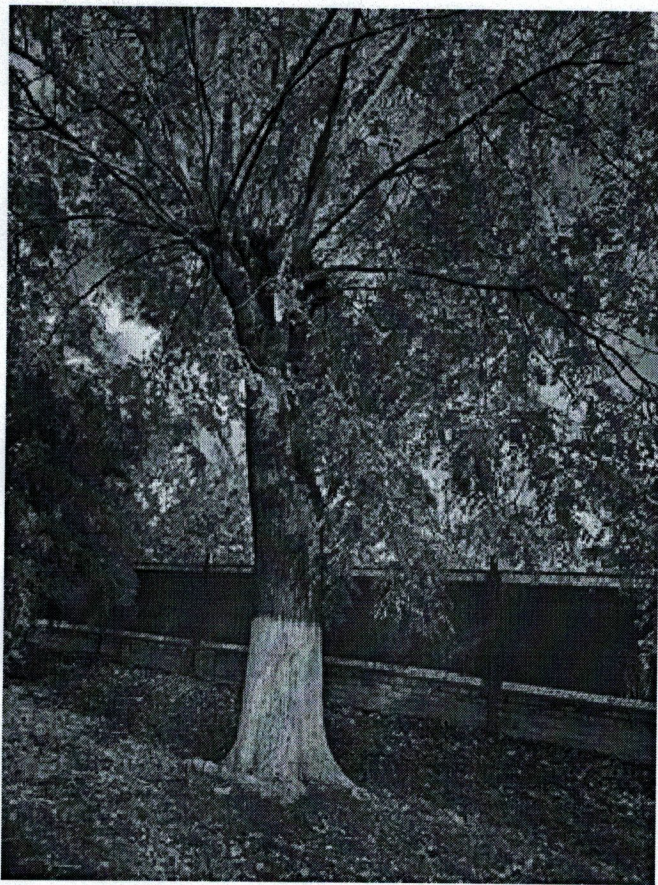
Ачоян Е.С.

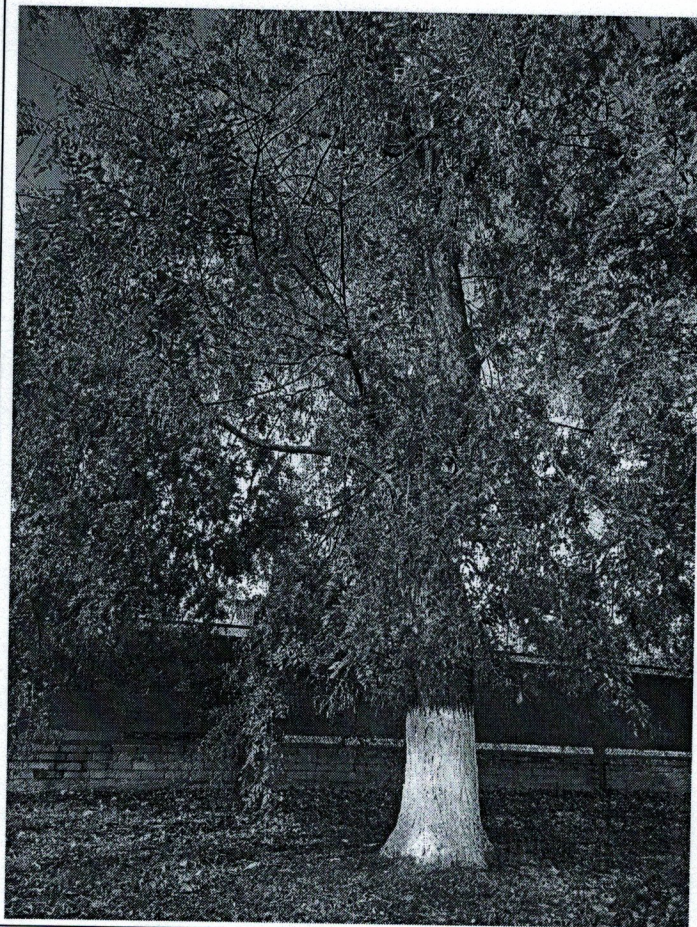
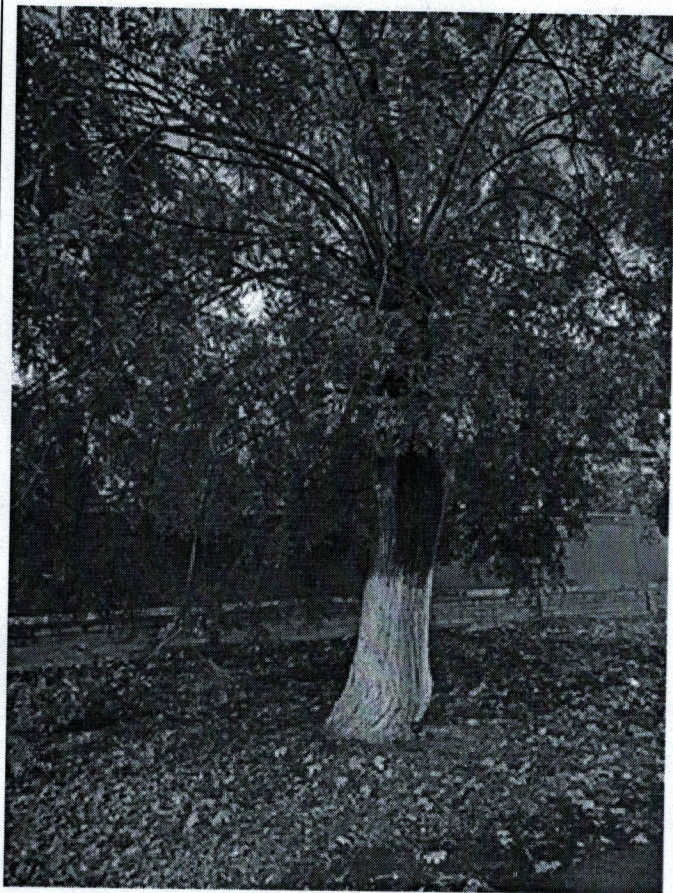
Съемка № 1





Съемка № 3,4,5,6,7,8,9,10





Съёмка № 11,12

